

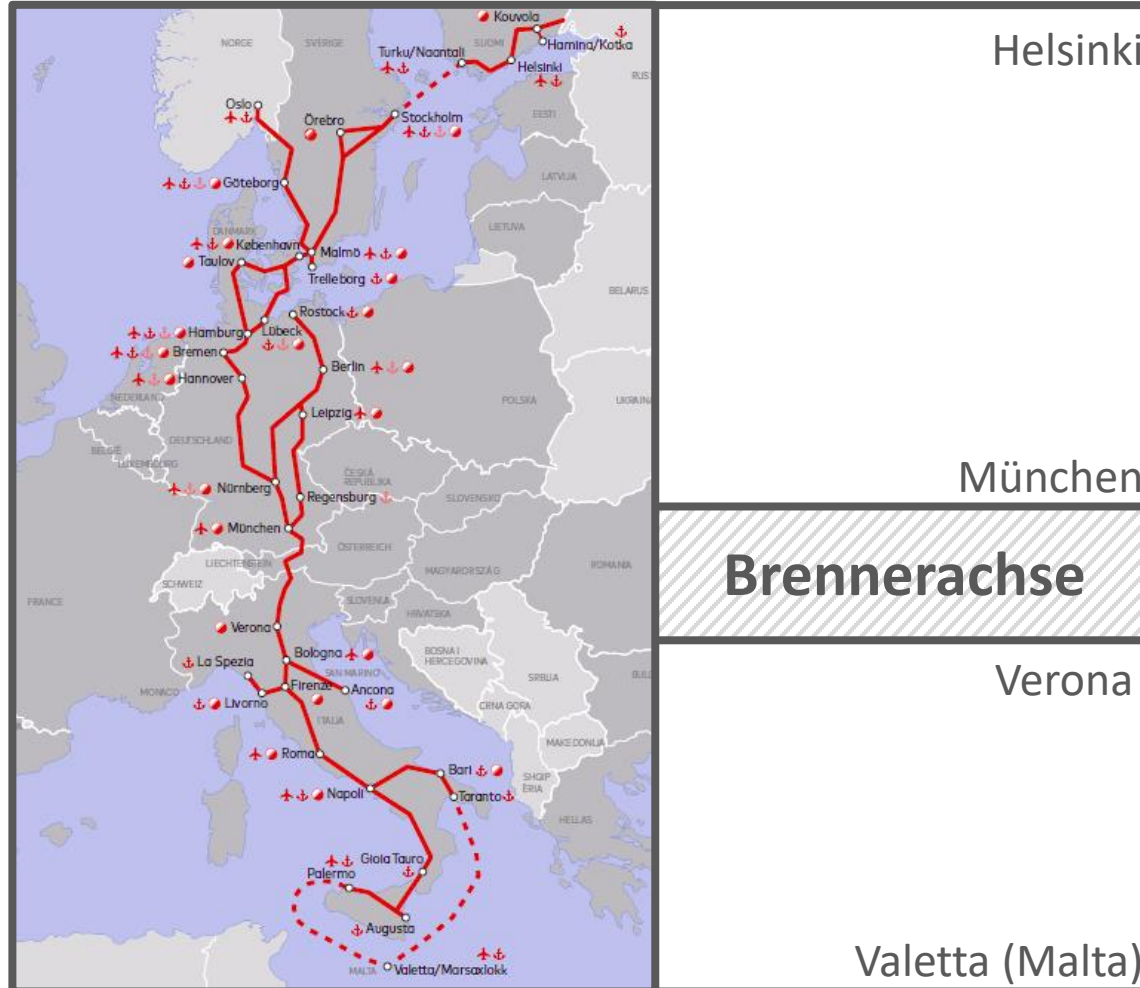
BRENNER-NORDZULAUF GEMEINSAME ENTWICKLUNG DER SCHIENENINFRASTRUKTUR AM HERZSTÜCK DES SKANDINAVIEN – MITTELMEER - KORRIDORS

22.03.2019, IGLS

BRENNER-NORDZULAUF

Skandinavien-Mittelmeer Korridor

Multimodaler Korridor



Helsinki

9.400 km

Eisenbahnstrecken

6.900 km

Autobahnen/Schnellstraßen

19

Flughäfen

25

Seehäfen

Pat Cox

EU-Koordinator

München

Brennerachse

Verona

Valetta (Malta)



Der Zustand

2,3 Millionen LKW rollen jedes Jahr über den Brenner



Kennzahlen Alpenquerender Güterverkehr 2017

Straße/Schiene

- Generell:
 - Wachstum des Aufkommens im AQGV geht weiter
 - 2017: neues Rekordaufkommen mit 216.2 Mio. t
 - Zunahme um 6,8 Mio. t (+3,3%)
 - Vergleich 2007: 208.9 Mio. t

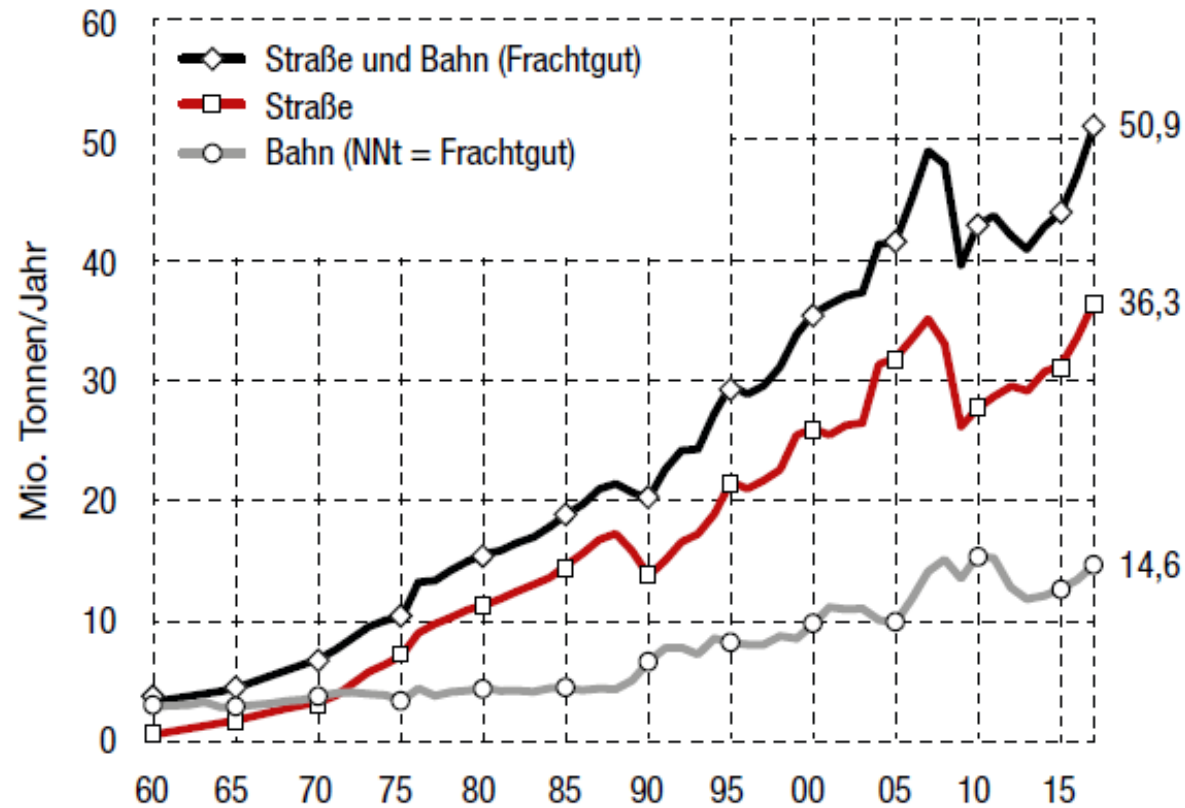
- Straße:
 - Neuer Rekord bei alpenquerendem Strassengüterverkehr: 10.9 Mio. SGF (+4.3% ggü. 2007).
 - AT + 5.5%, FR +3.7%, CH -2.1%
 - Brenner bleibt mit Abstand wichtigster Alpenübergang 2017: 2.3 Mio. SGF

- Schiene:
 - 2016: Rekordjahr Schiene mit 70.3 Mio. NT
 - 2017: leichter Rückgang um -0.1%
 - Rückgang in CH, Brenner hat in etwa gleiches Transportvolumen wie Gotthard (14-15 Mio NT)

Quelle: Schweizerische Eidgenossenschaft, Bundesamt für Verkehr; erste Zahlen 2017

Güterverkehr am Brenner

1960-2017



Quelle: Land Tirol, Verkehrsbericht 2017



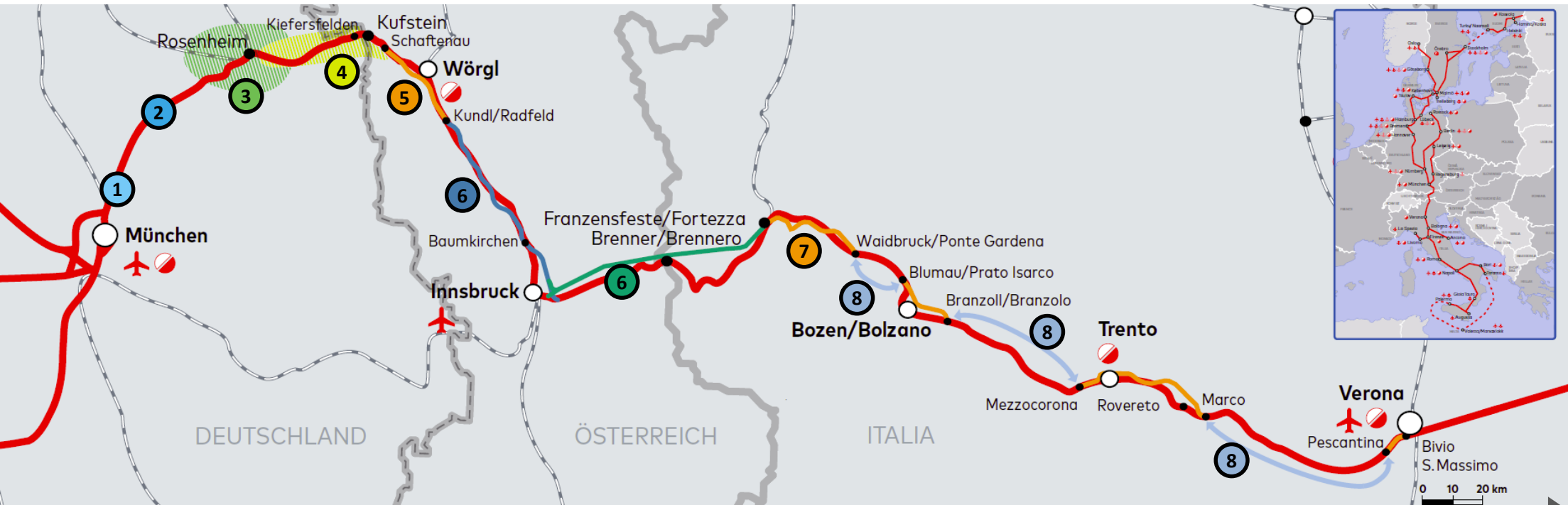


Das Ziel

Mehr Güter sollen umweltfreundlich auf der Schiene transportiert werden

Das Projekt im Kontext

Brennerachse



Trudering – Grafing ①	Grafing – Großkarolinienfeld ②	Erweiterter Planungsraum ③	Gemeinsamer Planungsraum ④	Schaftenau – Radfeld ⑤	Radfeld - Baumkirchen ⑥	Brenner Basistunnel ⑥	Franzensfeste – Waidbruck ⑦	Weiterer Südzulauf ⑧
Blockverdichtung	Neubaustrecke	Neubaustrecke	Neubaustrecke	Neubaustrecke	Neubaustrecke	Neubaustrecke	Neubaustrecke	Neubaustrecken
VOR-GESPRÄCHE	VOR-GESPRÄCHE	TRASSEN-AUSWAHL	TRASSEN-AUSWAHL	UV-ERKLÄRUNG	IN BETRIEB	IM BAU	IN AUSSCHREIBUNG	IN PLANUNG

Planungsräume

München

VORGESPRÄCHE

Verknüpfung nördl. Rosenheim

**TRASSENAUSWAHL-
VERFAHREN**

Gemäß Festlegungen vom 06.03.2017

Verknüpfung deutsches Inntal

**TRASSENAUSWAHL-
VERFAHREN**

Gemeinsame Durchführung Planung gemäß Vereinbarung Ministerien vom 15.6.2012

Verknüpfung Schaftenau

**UMWELT-
VERTRÄGLICHKEITS-
ERKLÄRUNG**

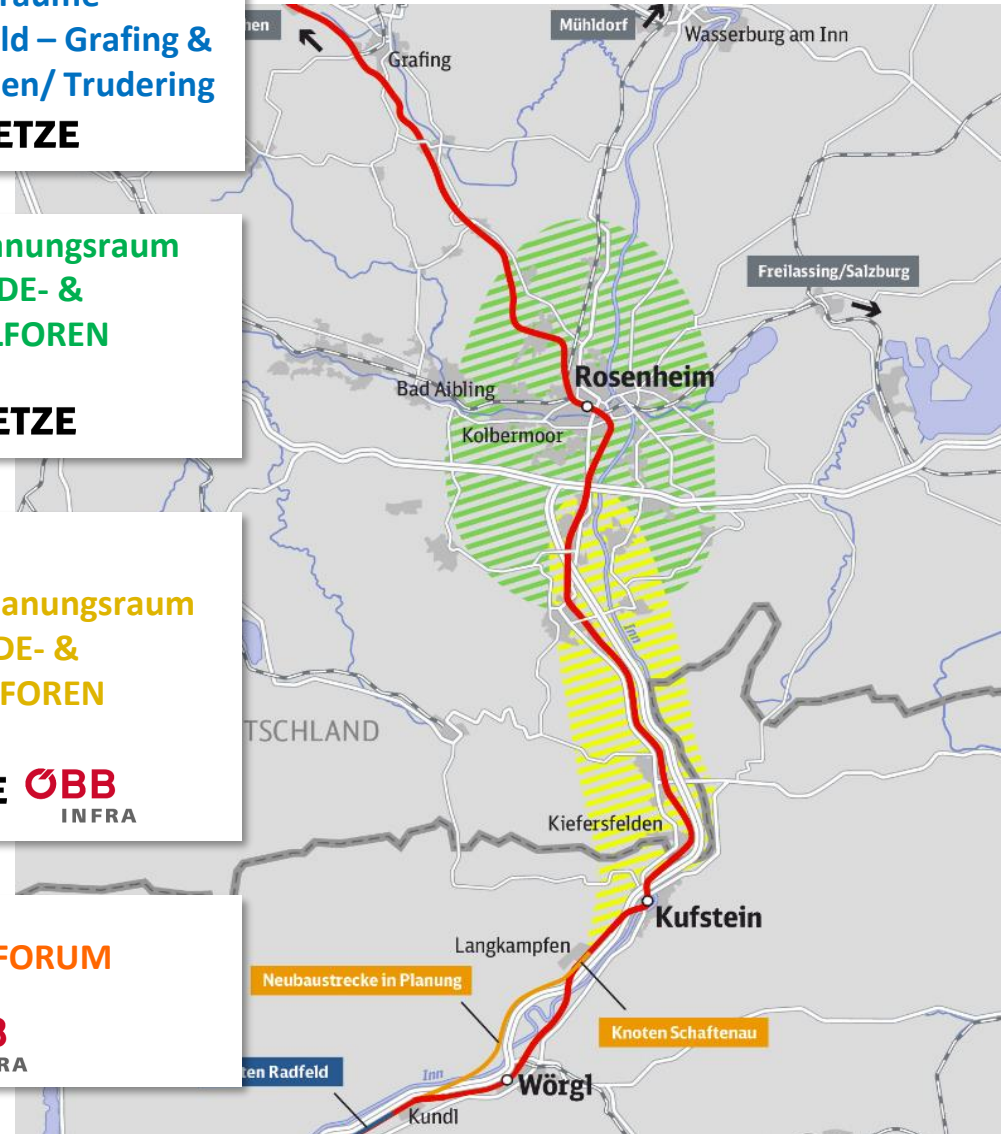
Verknüpfung Kundl/Radfeld

Planungsräume
Großkarolinenfeld – Grafing &
Grafing – München/ Trudering
DB NETZE

Erweiterter Planungsraum
GEMEINDE- &
REGIONALFOREN
DB NETZE

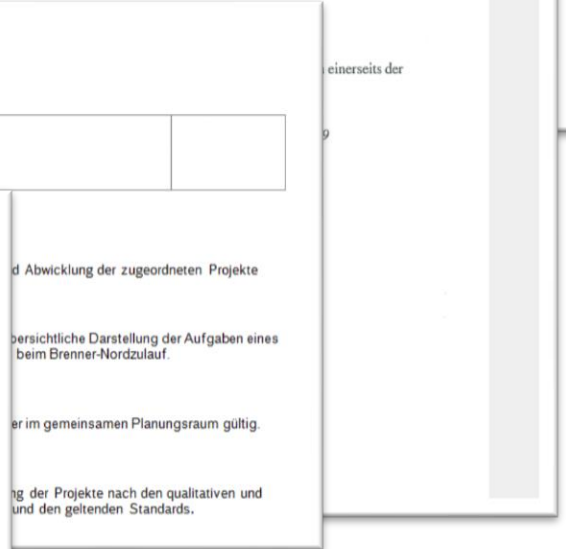
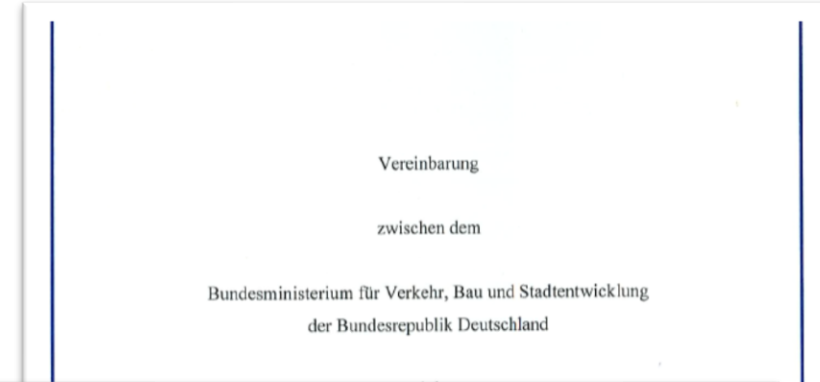
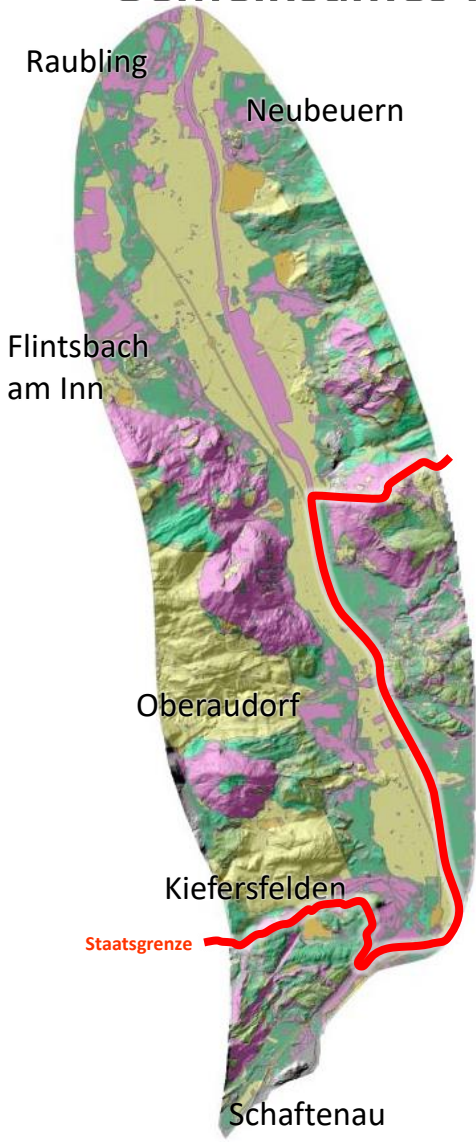
Gemeinsamer Planungsraum
GEMEINDE- &
REGIONALFOREN
DB NETZE **ÖBB INFRA**

REGIONALFORUM
ÖBB INFRA



Gemeinsamkeiten & Gegensätze im Projekt Gemeinsames Projektteam ÖBB & DB

Für das Grenzgebiet ist eine Zusammenarbeit unerlässlich



Gemeinsamkeiten & Gegensätze im Projekt

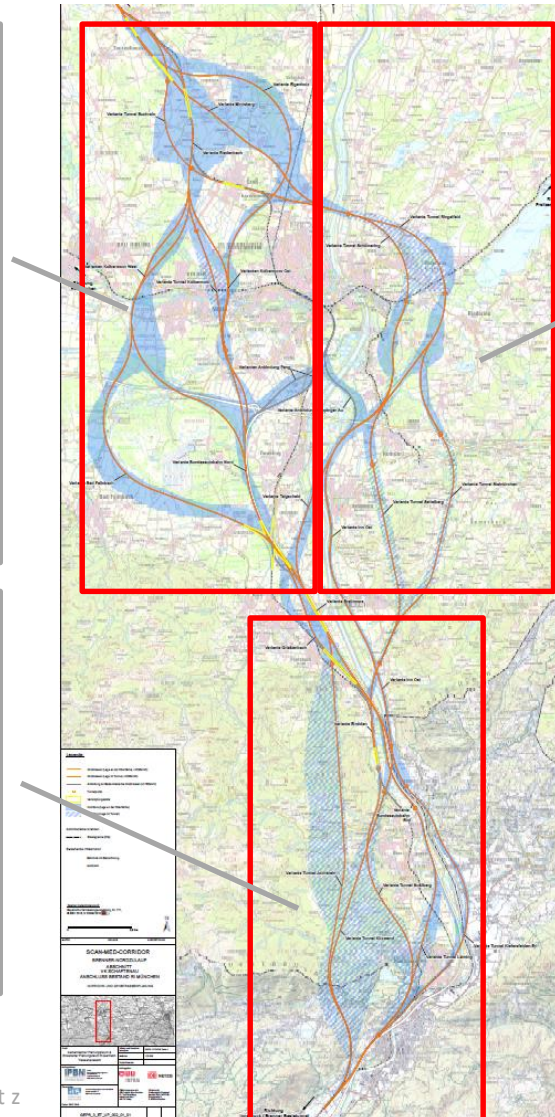
Heterogener Planungsraum mit deutlich unterschiedlichen Interessen

Westlich Rosenheim:

- Verkehrsbelastungen durch Nord- Süd und Ost- West Verkehr werden deutlich wahrgenommen
- Nahverkehr nach München als wichtiges Thema (Kapazitäten)
- NBS wird neutral bis positiv gesehen

Inntal:

- enge Tallage in Österreich und Deutschland
- Verkehrsbelastungen werden massiv störend wahrgenommen
- NBS wird als Chance gesehen



Östlich Rosenheim:

- Verkehrsbelastungen durch Nord- Süd Verkehr nicht gegeben
- Belastungen durch Ost- West Verkehre und Ausbau BAB werden als störend wahrgenommen
- NBS wird als zusätzliche Belastung abgelehnt

Gemeinsamkeiten & Gegensätze im Projekt

Konstruktiver Dialog bis zu kompletter Ablehnung

Versus



„Größte Katastrophe seit dem Zweiten Weltkrieg“

OVB Online, 22.01.2019

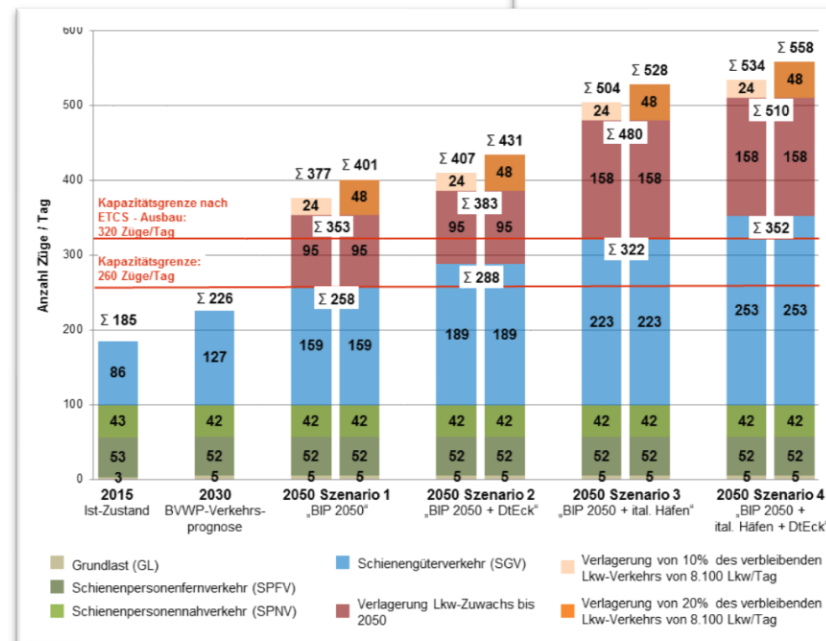
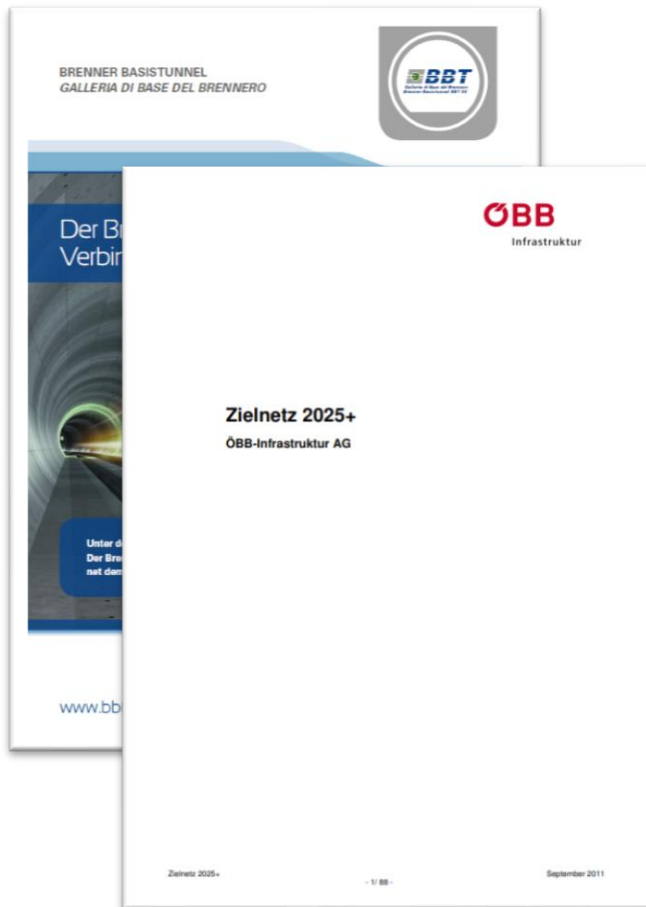
Mit einer Neubaustrecke komme die „größte Katastrophe seit dem Zweiten Weltkrieg auf den Landkreis“ zu, zeigte sich Riedrich als Sprecher der Veranstalter überzeugt. Und nannte die bisherige Bürgerbeteiligung eine „Bürgerverschung“ – angesichts von Sitzungen der Gemeindeforen, die nicht Wort für Wort protokolliert würden, von nicht eingehaltenen Versprechen, die der Vorgänger von Scheuer, Alexander Dobrindt, 2017 gemacht habe, von „Lügen und Manipulationen“ sowie einer Projektleitung bei der Bahn, „die überheblich und arrogant“ nur bereit sei, über das Wie, nicht aber über das Warum der Neubaustrecke zu sprechen. Das

Galgen bei der Demonstration am 01.01.2019



Gemeinsamkeiten & Gegensätze im Projekt

Unterschiedliche Verkehrsprognosen in Österreich, Deutschland und auf der Brennerachse

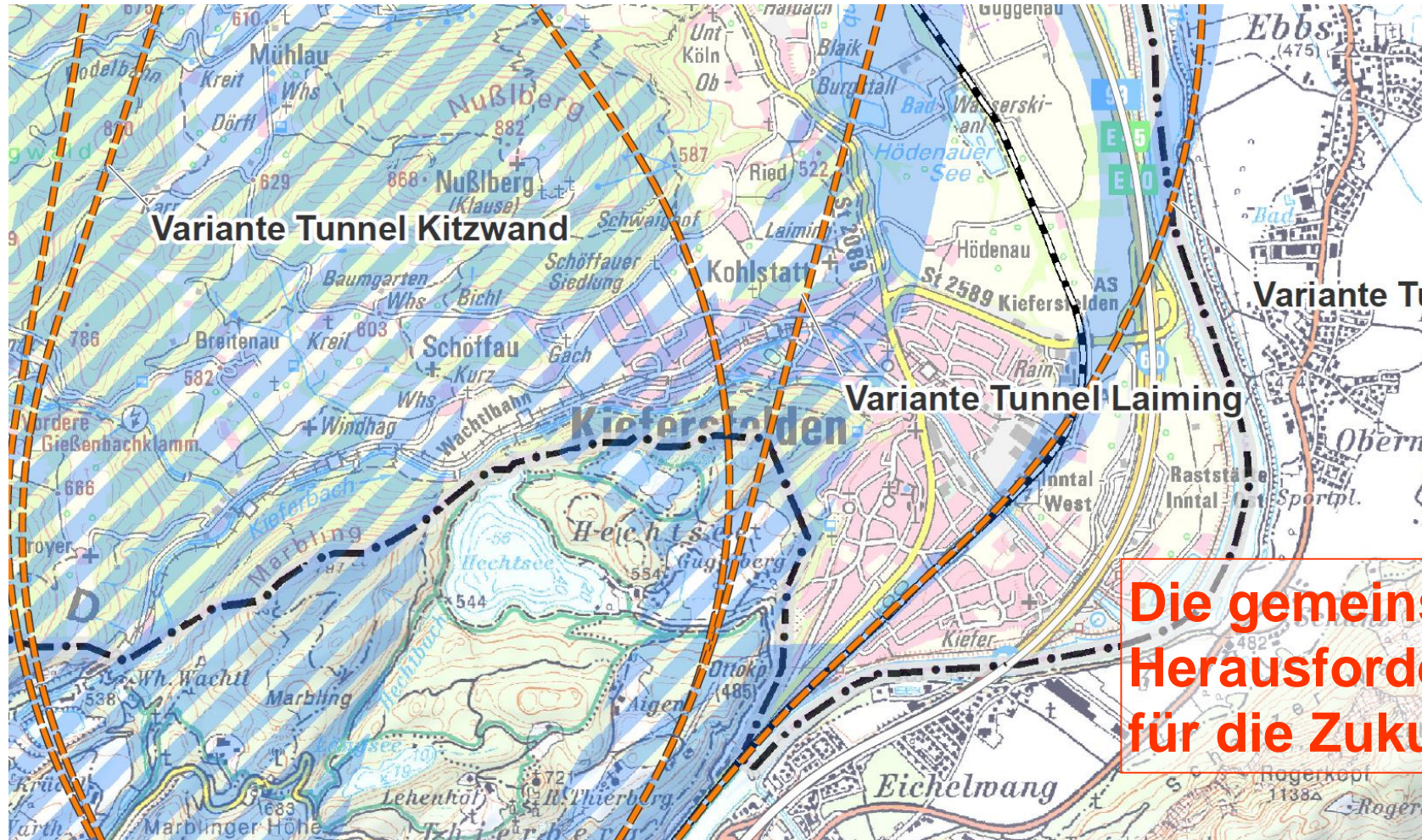


arien 2050
auf dem
s auf den
ehr



Gemeinsamkeiten & Gegensätze im Projekt

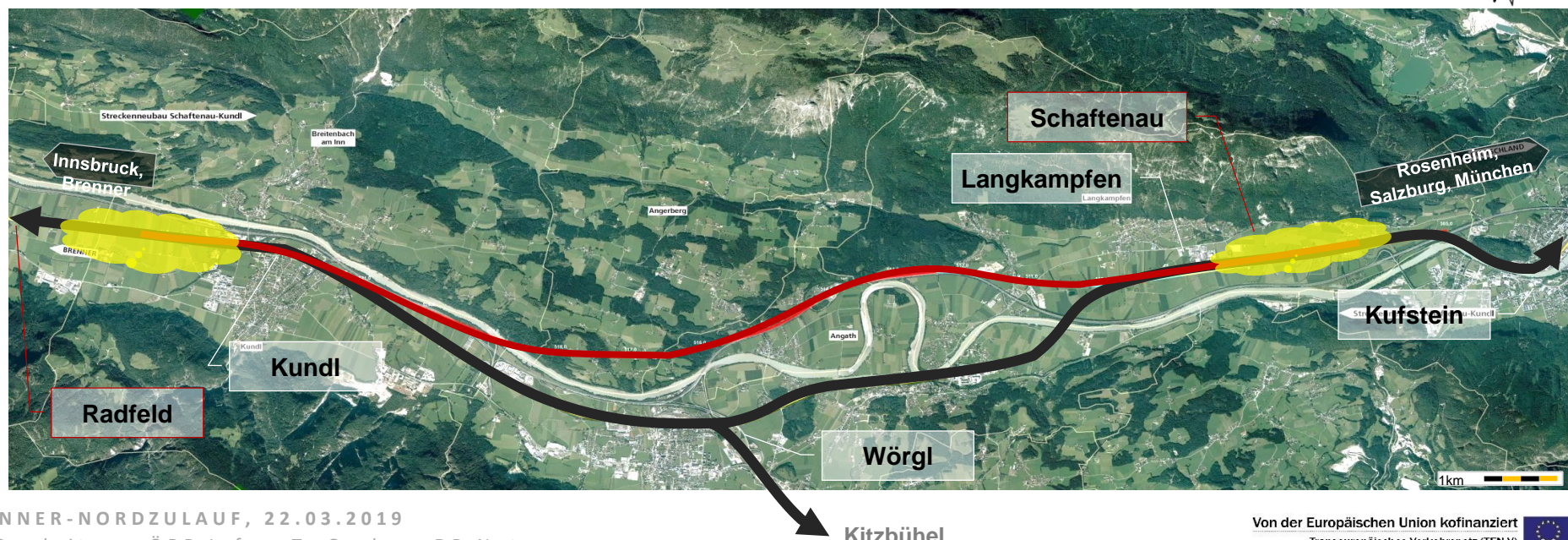
Tunnel als Grenzbauwerk zwischen Österreich & Deutschland



Planungsraum Schafftenau–Knoten Radfeld

Status: Umweltverträglichkeitsprüfung

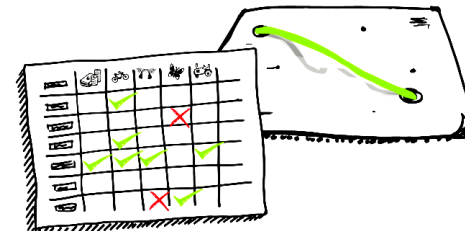
- 2006 – 2009 Trassenauswahlverfahren
- Seit 2016 Vorbereitung der Unterlagen für die Umweltverträglichkeitserklärung – Umwelterhebungen IST-Zustand für alle Schutzgüter (z.B. geologische Erkundungsbohrungen)
- Erstellung Umweltverträglichkeitserklärung in der Finalisierung
- Einreichung Umweltverträglichkeitserklärung 2.Qu 2019 – Genehmigung 2021 erwartet



Gemeinsamer & Erweiterter Planungsraum – Status

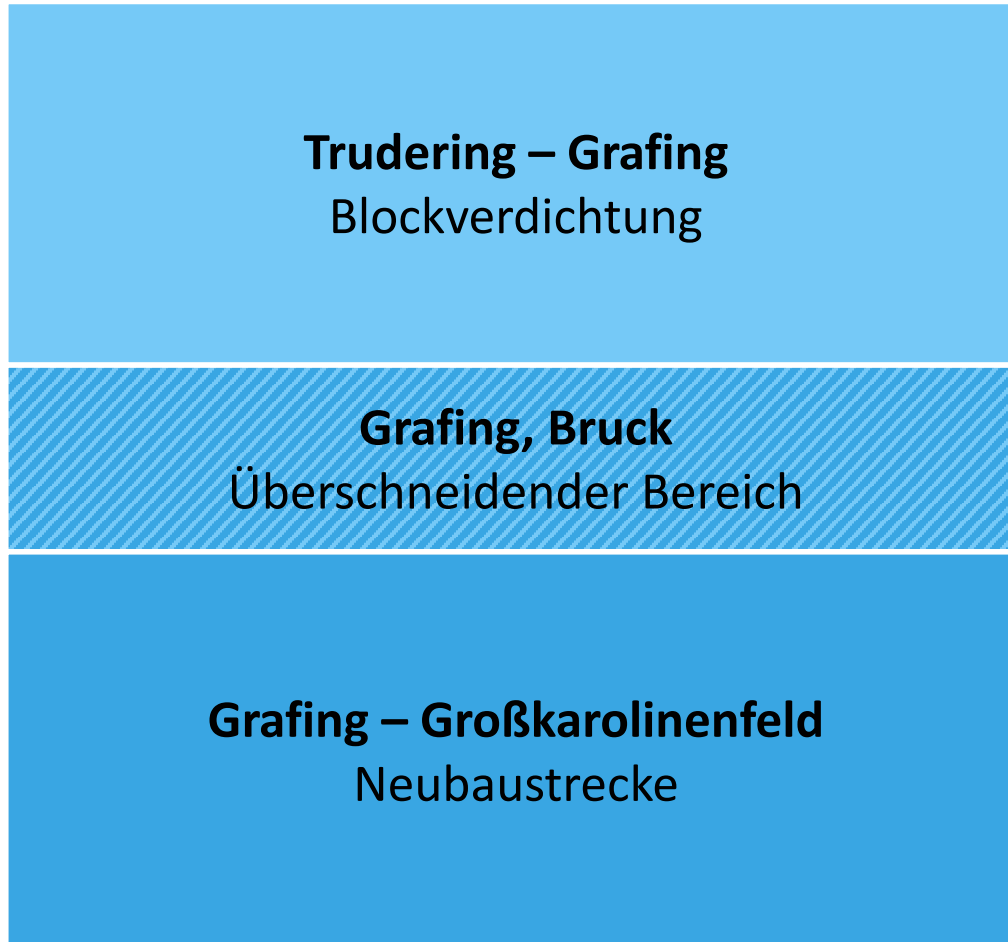
Trassenauswahlverfahren

- 2015-2018 Strukturierung des Beteiligungsprozesses und Erarbeitung Bewertungsmethode
- 18. Juni 2018 Vorstellung erste Grobtrassenentwürfe
- Aktuell: Bewertung der Vorschläge zu alternativen Grobtrassen aus der Region plus laufende Erkundungen im Bereich der Geologie
- Juli 2019: Vorstellung der reduzierten Grobtrassen (ca. 5 Stück)
- Ende 2020: Vorschlagstrasse liegt vor

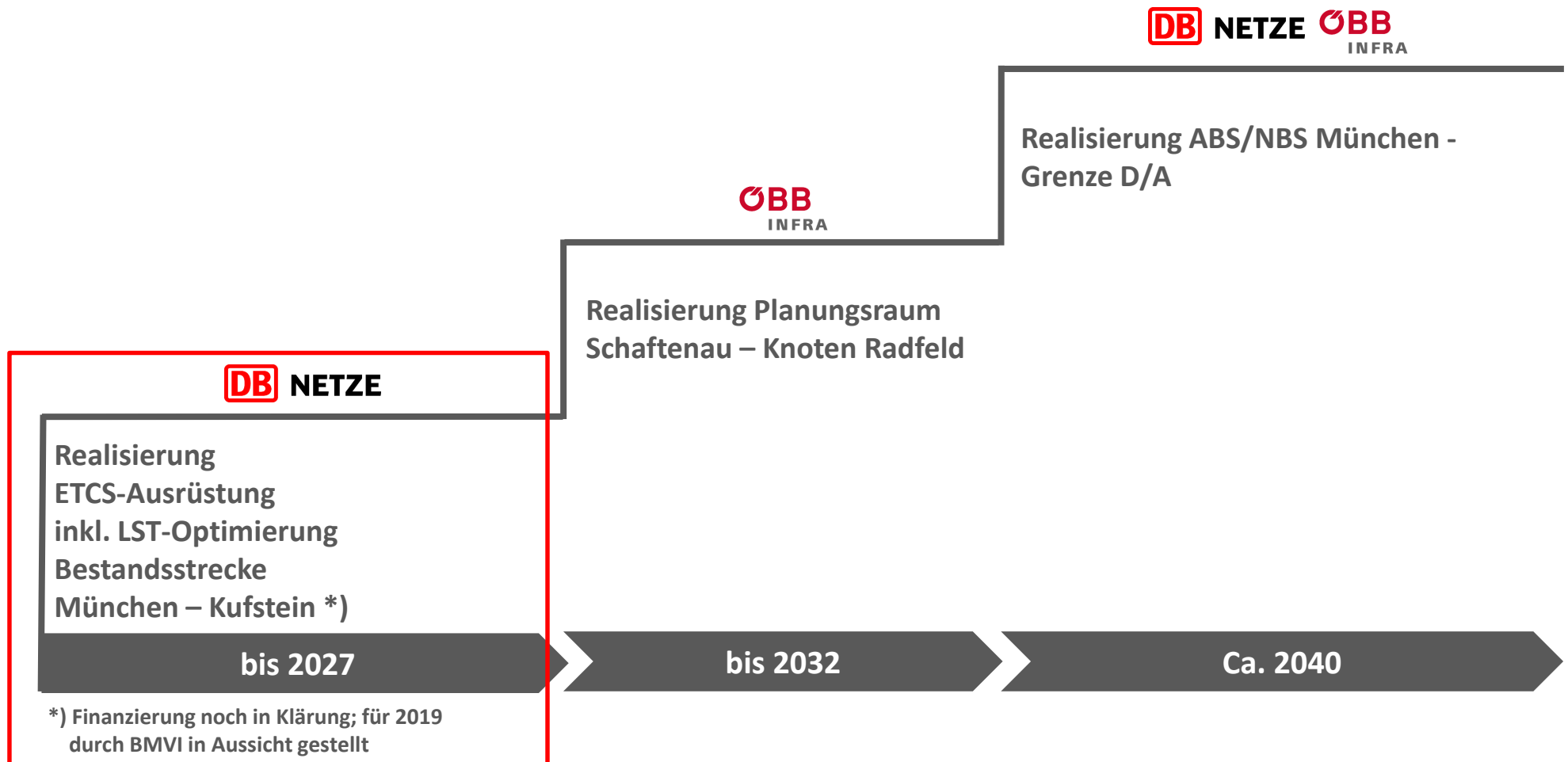


Planungsräume Großkarolinenfeld – Grafing & Grafing – Mü.-Trudering

Erste Gespräche mit den Gemeinden gestartet



Die gestufte Realisierung sichert die kapazitiven Bedarfe im Bereich des Brenner-Nordzulaufs ab; 1. Stufe ETCS Ausrüstung der Bestandsstrecke



Zeitplan für nächste Planungsschritte

Erweiterter und Gemeinsamer Planungsraum



Planungsraum Radfeld – Schaftenau



Heute

Enger Terminplan! Es ist eine stringente Weiterarbeit notwendig, um Verzögerungen im Gesamtprozess zu vermeiden und den Zeitplan einzuhalten.

VIELEN DANK FÜR IHRE AUFMERKSAMKEIT!

BRENNER-NORDZULAUF